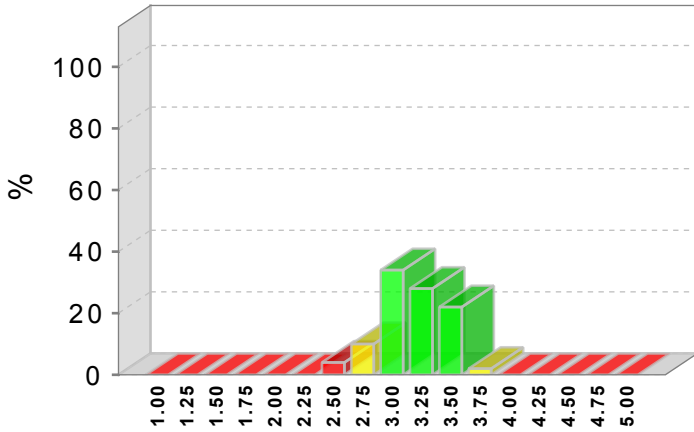




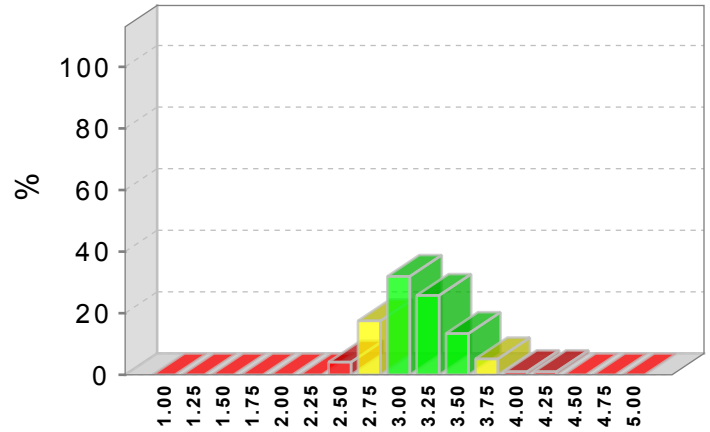
Establo - Ejemplo ABS
Auditoria - Fecha

Información Actual

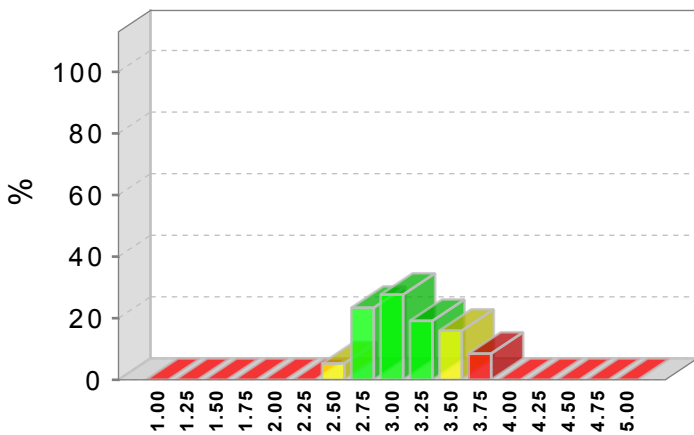
Evaluación Condición Corporal
Vaquillas Frescas



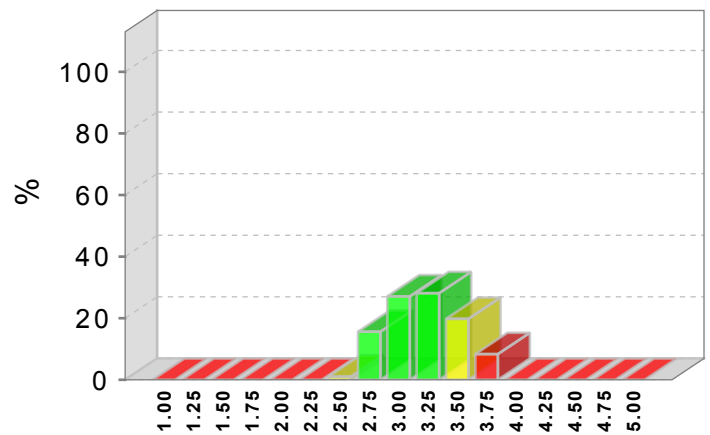
Evaluación Condición Corporal
Vacas Frescas



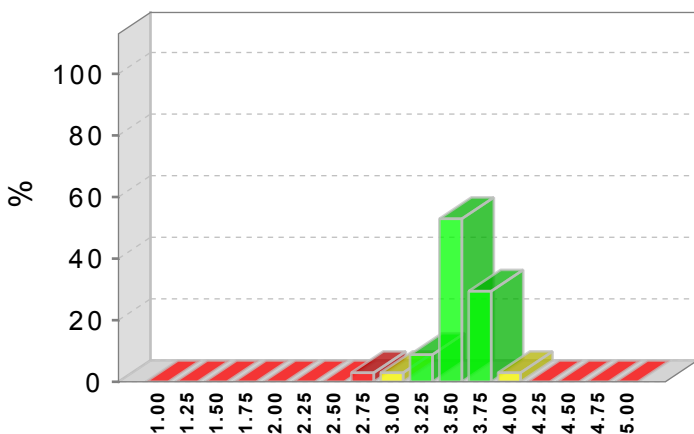
Evaluación Condición Corporal
Vacas de Alta Producción



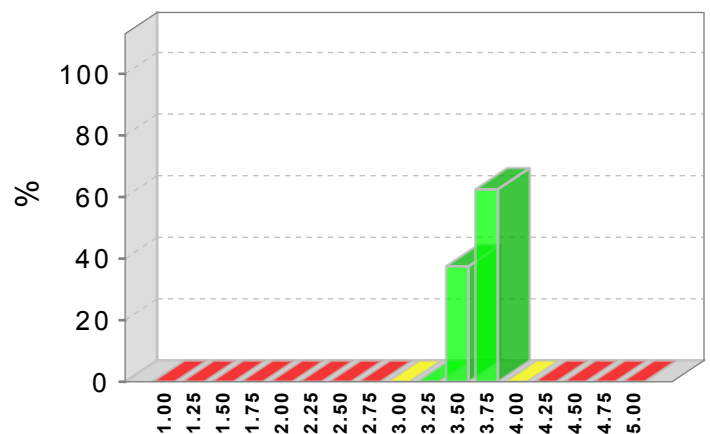
Evaluación Condición Corporal
Vaquillas de Alta Producción



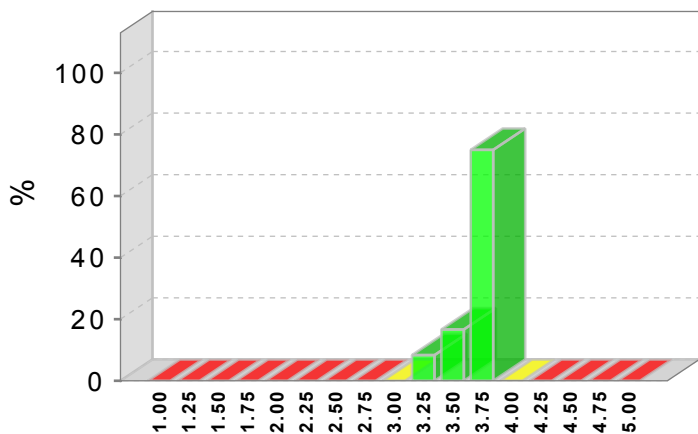
Evaluación Condición Corporal
Vacas Próximas



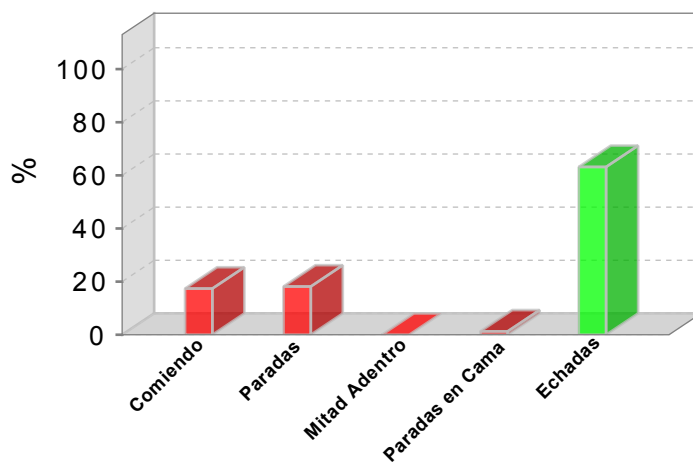
Evaluación Condición Corporal
Vaquillas Próximas



Evaluación Condición Corporal Vacas Secas

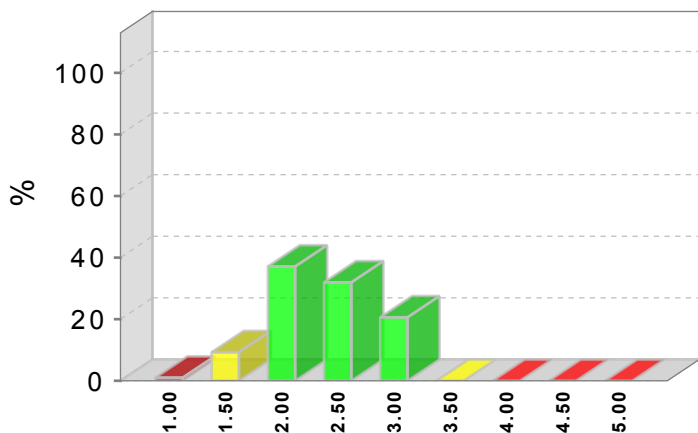


Evaluación del Confort de Vacas

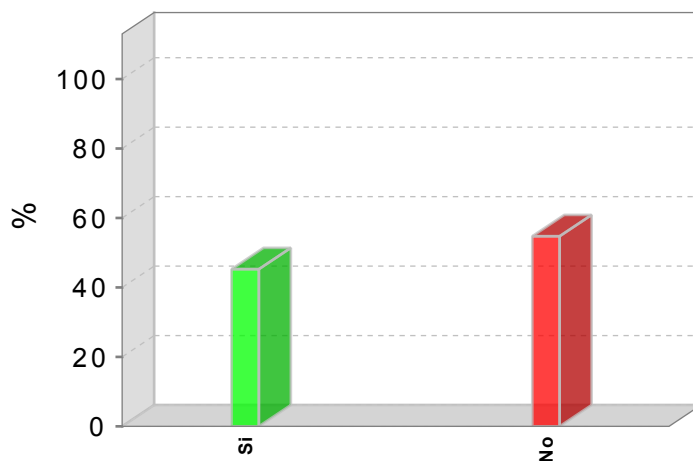


Índice de uso de cama = 76

Evaluación del Estiercol Vacas Frescas



Evaluación de Rumia



CONDICION CORPORAL:

COMO LO MUESTRAN LAS GRÁFICAS DE CONDICIÓN CORPORAL, LA MAYORIA DE LAS VACAS SE ENCUENTRAN DENTRO DEL RANGO OPTIMO DE ACUERDO AL PERIODO PRODUCTIVO EN EL QUE ESTAN, ESPECIALMENTE EL GANADO EN PERIODO SECO Y RETO. SIN EMBARGO EN LAS VACAS FRESCAS UN 22 % DE ESTOS ANIMALES ESTA POR DEBAJO DE LO DESEABLE (ANALIZAR SI HAY ALGUN FACTOR QUE PUEDA ESTAR PROVOCANDO UNA PERDIDA CONSIDERABLE DE LA CONDICION CORPORAL). RESPECTO A EL GRUPO DE ALTA PRODUCCION, ESTE YA ESTA MAS RECUPERADO ENCONTRANDOSE SOLO UN 5 % POR DEBAJO DE LO OPTIMO.

RUMIA:

SE REALIZO LA EVALUACION PRIMERO EN LOS CORRALES DE FRESCAS, TANTO PARA VACAS COMO PARA VAQUILLAS Y SE REPORTO UN 41.7 % DE RUMIA, ESTANDO POR DEBAJO DE LO DESEABLE. DESPUES SE INCLUYERON LOS CORRALES DE ALTA PRODUCCION, ELEVANDOSE AL 45.3 %, LO QUE NOS SUGIERE QUE EN LOS CORRALES DE ALTAS PRODUCTORAS HAY UN MAYOR PORCENTAJE DE RUMIA, SIN EMBARGO SIGUE ESTANDO POR DEBAJO DE LA META.

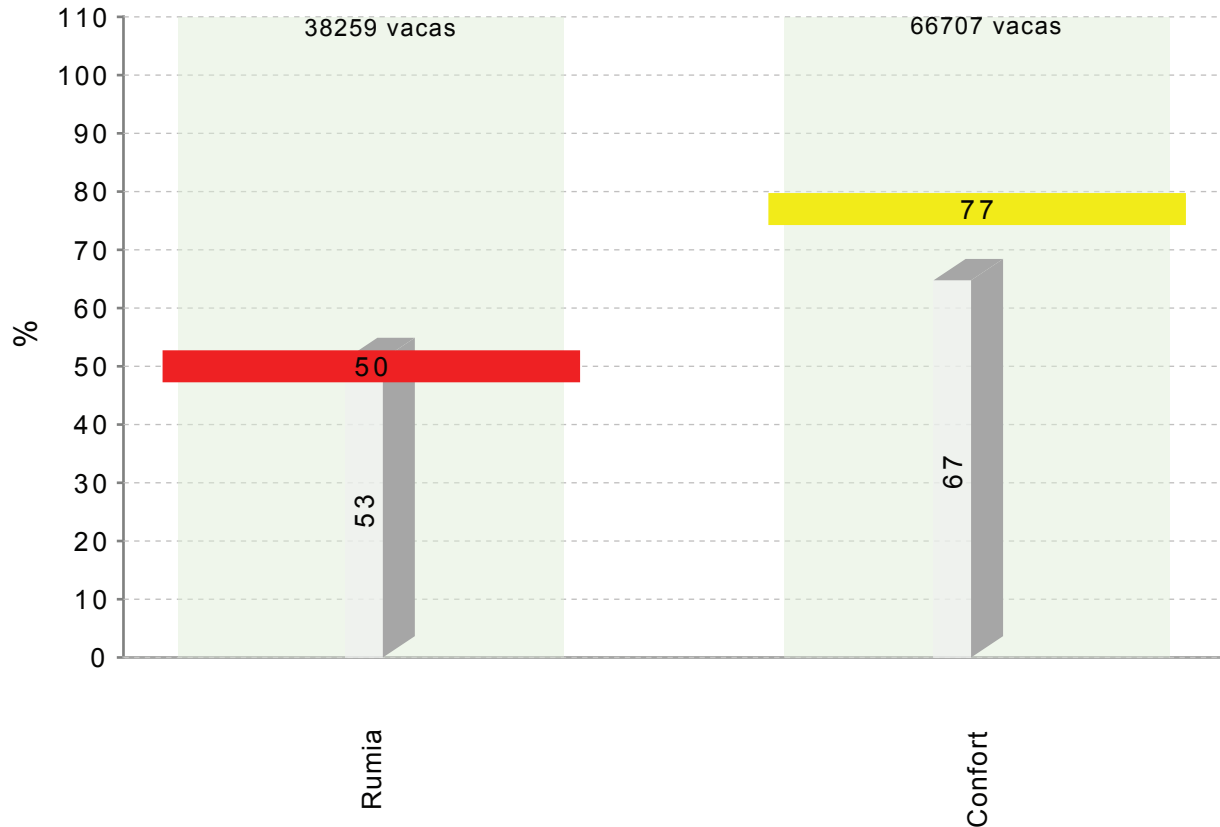
ESTIERCOL:

SE HIZO LA EVALUACION EN LOS CORRALES DE VACAS Y VAQUILLAS FRESCAS, UN 90 % DE LOS ESTIERCOLES EVALUADOS ESTA DENTRO DE LAS CARACTERISTICAS DESEABLES PARA ESTE GRUPO, SIN EMBARGO, UNA MAYOR PROPORCION DE ESTOS SE ENCONTRABAN CON UNA CALIFICACION DE 2 (ESCALA DEL 1 AL 5), ESTANDO EN EL LIMITE Y CONSIDERANDO EL BAJO PORCENTAJE DE RUMIA NOS DA ARGUMENTOS PARA PENSAR QUE HAY UNA AREA DE OPORTUNIDAD PARA MEJORAR LA ALIMENTACION EN ESTE GRUPO DE ANIMALES.

CONFORT DE LA VACA:

ESTA EVALUACION SE HIZO EN LOS CORRALES DE VAVAS Y VAQUILLAS FRESCAS Y DE ALTA PRODUCCION. UN 63.2 % DEL GANADO SE ENCONTRABA ECHADO Y EL INDICE DE CONFORT FUE DEL 77.7 % EL CUAL ESTA MUY CERCA DE LA META. POR OTRA PARTE, AL EVALUAR EL CORRAL DE VAQUILLAS FRESCAS (FUE EL PRIMERO EN EVALUARSE), SE OBSERVO QUE EL PORCENTAJE DE ANIMALES ECHADOS ERA MENOR, POSIBLEMENTE POR QUE ESTA EN LA PASADA DE LOS VEHICULOS, PERO SE SUGIERE SEGUIR MONITOREANDO PARA BUSCAR POSIBLES SOLUCIONES.

Análisis Comparativo por País



Índice	Benchmark	Su valor	Muestra	Deseado	Aceptable	Pobre
Rumia	53.06	49.5	38259	>= 60.0	59-50	< 50.0
Confort	66.92	77.7	66707	>= 80.0	79-70	< 70.0

Muchas gracias

*Equipo de Servicios Técnicos - ABS América Latina.
"Creando ventaja competitiva a través de resultados"*